

M06-1: DigCompEdu

Im Europäischen Rahmen für die Digitale Kompetenz von Lehrenden (DigCompEdu)

beschreibt die Europäische Kommission die für die Förderung von Schlüsselkompetenzen des 21. Jahrhunderts notwendigen **Kompetenzen von Lehrenden aller Bildungsebenen** (siehe Abbildung 1).

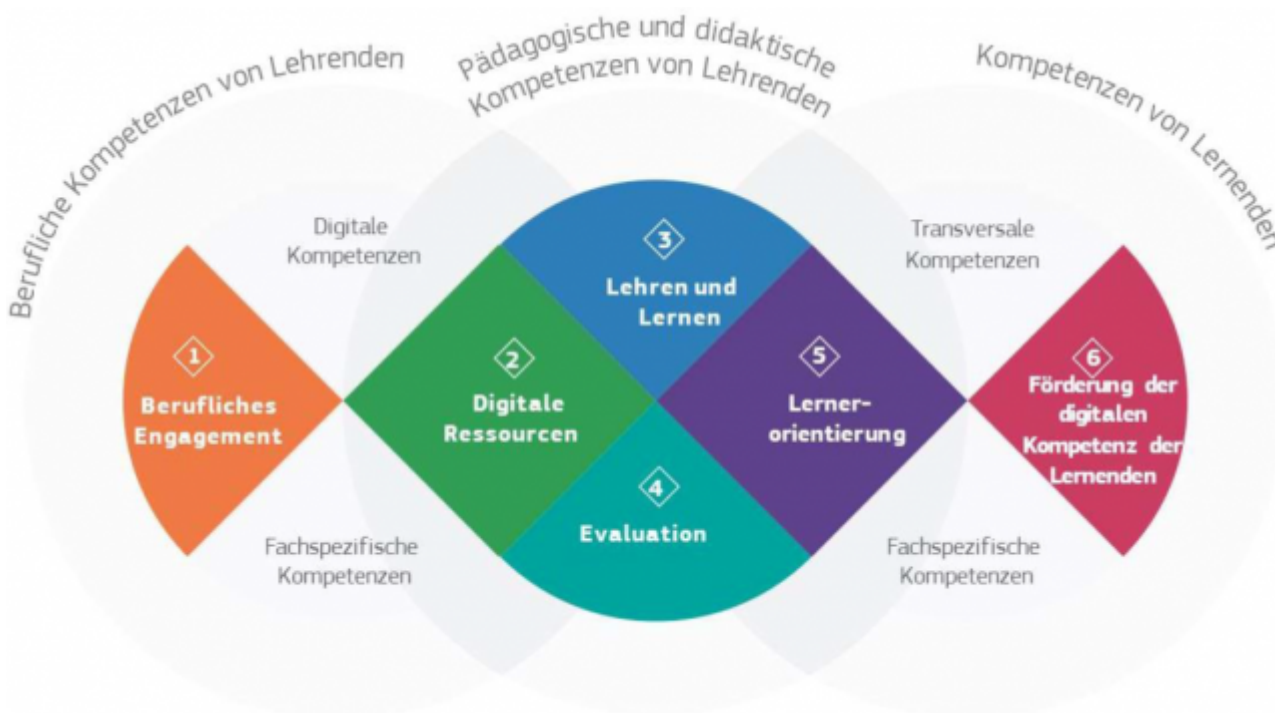


Abbildung 1: Der [DigCompEdu Kompetenzrahmen \(2018\)](#)

Als allgemeiner Bezugsrahmen gliedert sich der DigCompEdu in die **sechs Kompetenzbereiche**:

1. **Berufliches Engagement und Umfeld**,
2. Auswahl, Erstellung und Veröffentlichung **digitaler Ressourcen**,
3. **Lehren und Lernen mit digitalen Medien**,
4. **Evaluation** und Analyse lernrelevanter Daten sowie Bereitstellung von Feedback,
5. **Lernendenorientierung** im Sinne eines Medieneinsatzes zur Aktivierung, Binnendifferenzierung und Individualisierung von Lernprozessen und
6. die **Förderung digitaler Kompetenz der Lernenden**.

Kompetenzbereichübergreifend wird zwischen beruflichen (Kompetenzbereich 1) sowie pädagogischen und didaktischen Kompetenzen von Lehrenden (Kompetenzbereiche 2-5) und den Kompetenzen der Lernenden (Kompetenzbereich 6) unterschieden. Der DigCompEdu umfasst insgesamt **22 Einzelkompetenzen**, die **in den sechs**, an den Gemeinsamen Europäischen Referenzrahmen für Sprachen (GER) **aufeinander aufbauenden Stufen**

- Einsteiger*innen (A1)
- Entdecker*innen (A2)
- Insider*innen (B1)
- Expert*innen (B2)
- Leader*innen (C1) und
- Vorreiter*innen (C2)

differenziert werden.

Basierend auf dem DigCompEdu hat die Europäische Kommission das [SELFIE-Tool](#) entwickelt, das Lehrenden die Möglichkeit bietet, ihre Kompetenzen im Medieneinsatz zu reflektieren.

From: <https://foc.neu.geomedienlabor.de/> - Frankfurt Open Courseware

Permanent link: <https://foc.neu.geomedienlabor.de/doku.php?id=courses:studierende:l:s-digitale-souv:material:m06-1&rev=1712484990>

Last update: **2025/09/28 20:31**

